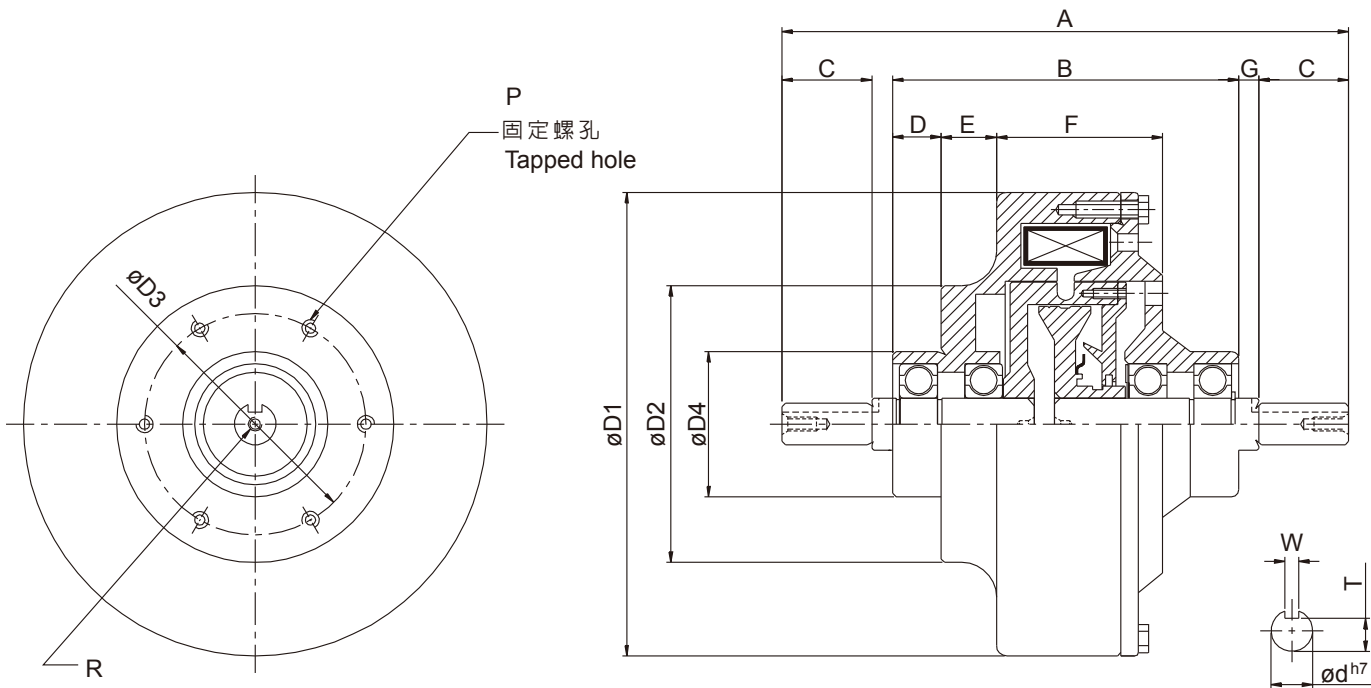


ZKF Series

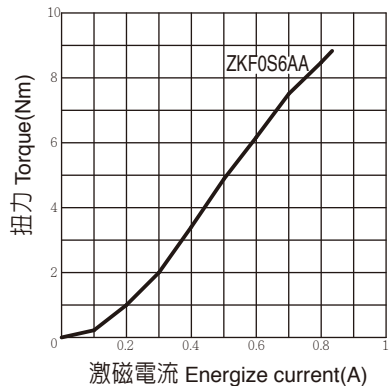
磁粉式電磁離合器 Magnetic Particle Clutch



型號 MODEL		ZKF0S6AA
定格扭力 [kgm] (Nm) Rated torque		0.6 (6)
容量 Capacity DC24V (75°C)	電流 (A) Current	0.81
	電力 (W) Power	19.4
	時定數 (S) Time to establish torque	0.08
慣性矩 J Moment of inertia (kgm ²)	入力軸 Input	0.6×10^{-3}
	出力軸 Output	0.183×10^{-3}
最高回轉速 (r/min) Max speed		1800
外型尺寸 Exterior dimensions	A	164
	B	100
	C	26
	D	14
	E	16
	F	48
	G	6
	D1	134
	D2	80
	D3	64
	D4	42
	d	12
	P	M5*10L
R	M4*8L	
鍵槽 Keyway	T	9.5
	W	4

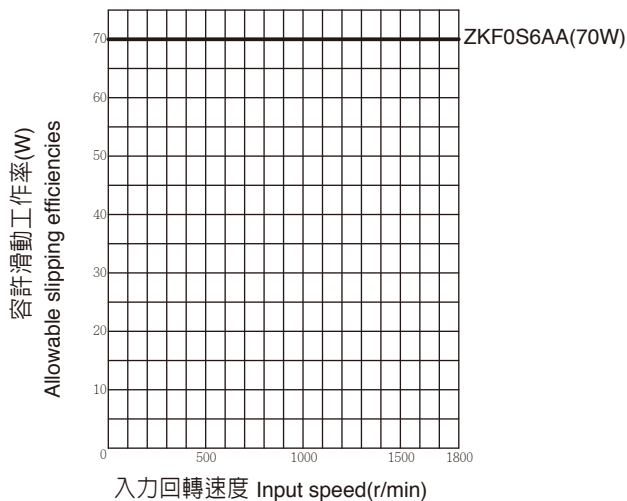
【標準扭力特性】（代表範例）

Special features of standard torque (reference only)



所容許的連續滑動工作率特性(自然冷卻時)

Allowable sustained operating efficiencies (natural cooling)



所容許的連續滑動扭力特性(自然冷卻時)

Allowable sustained torque levels (natural cooling)

